

Weissenstein Nord – weisser Fahrplausch für die ganze Familie

Jura-Schlittelabenteuer für Klein und Gross

Ein «Schlitten» ist ein aus zwei Kufen und einem Gestell bestehendes Gerät. Unterdessen gibt es aber noch weitere «Sportgeräte» zum Rodeln. Besonders aufgekommen ist das «Air-board», ein Luftkissen-Schlitten der aufblasbar ist. Immer noch beliebt sind die Plastik-Kinderbobs oder die Zipfbob (Minibob), so quasi ein Schlitten mit einem Steuerknüpel.

Dazu gekommen in die Familie der «Schlitten» sind die Lenkbobs (Schlitten mit Lenkkufen und Lenkstange, ähnlich einem Bike) oder auch die Ghosky-Schlitten (steuern durch Gewichtsverlagerung ähnlich einem Skateboard).

Auch im Sommer wird unterdessen «gerodelt». Was allerdings eine Sommerrodelbahnen bedingt, welche meistens nicht gerade schön ins Landschaftsbild passt. Da hat das «Schlit-

tel» im Winter schon mehr Stil. Ist Schnee da, macht es riesig Spass, verschwindet der Schnee, glutschten andere Beschäftigung.

Schlitten werden seit Jahrtausenden als Transportmittel genutzt. In Europa wurden erste Schlitten wohl seit der Frühzeit als winterliches Transportmittel, so etwa in Skandinavien, im Alpenraum oder im Erzgebirge als Zieh-schlitten für den Heu- und Holztransport und in kleineren Formen für den Personentransport verwendet.

Ein Rodelschlitten wird traditionell aus Eschen- oder Buchenholz mit eisenbeschlagenen Kufen hergestellt. Man unterscheidet im Wesentlichen zwischen dem Davoser Schlitten und dem Hornschlitten. Gutes «Sausen»!
Daniel Silbernagel, bergpunkt



Ano dazumal mit dem «Horuschlitten».
Foto: © Zentralbibliothek Zürich



Rasant zu Tale. Spannend: Durch den mit Eiszapfen dekorierten Tunnel. Schlittelplausch bei Wasserfällen. Foto: © Michel Silbernagel



Jura-Schlittelabenteuer für Klein und Gross: Weissenstein Nord

Jura-Schlitteltipp: Weissenstein – Gänsbrunnen, Glatteis nach Norden

Ausgangs- und Endpunkt Der Weissenstein ist im Winter zur Zeit nur zu Fuss oder mit dem Taxi ab Oberdorf erreichbar (Bahn fährt voraussichtlich im Jahr 2014 wieder). Entweder von Norden d.h. Gänsbrunnen 719m oder kürzer von Süden, Stn. Oberdorf 655m.

Anreise Schnellzug nach Moutier oder Solothurn. Regionalzug Moutier-Solothurn bis Station Gänsbrunnen oder Oberdorf [Fahrplan/Preise: www.sbb.ch]. Taxi ab Oberdorf: www.sennhaus-weissenstein.ch

Schlitteldaten Start/Ziel: Weissenstein P. 1279 / Gänsbrunnen P. 754
Strecke / LK: 4.6 km, 570 Hm, 1107 Balsthal
Schlittelmiete vor Ort: JA, www.sennhaus-weissenstein.ch

Beschreibung Aufstieg zum Weissenstein: Von Gänsbrunnen 719m (Station) in 5 Minuten zum Dorf. Hier der Strasse entlang nach Osten bis zum Schlittelweg. Diesem aufwärts zum Startpunkt folgen. Oder schöner über den Wanderweg Richtung Rüschraben - Hinter Weissenstein (Restaurant) und von dort nach Osten zum Kurhaus Weissstein. 2–3 h.
Von Süden (Oberdorf) der Süd-Schlittelpiste entlang (Fahrstrasse) zum Kurhaus Weissstein. 2–3 h.

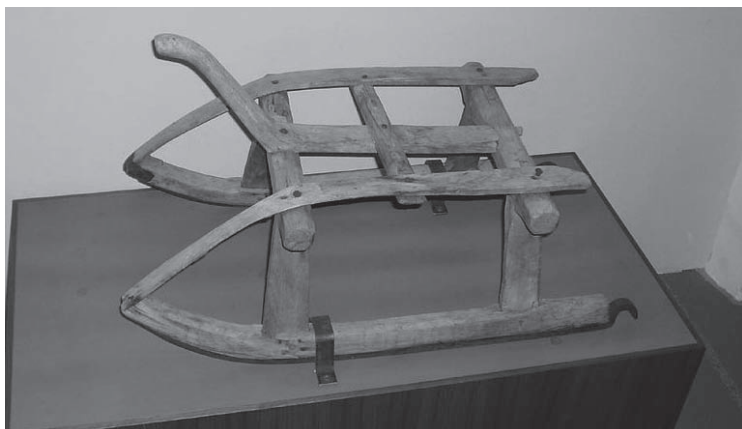
Schlittelpiste Weissenstein – Gänsbrunnen, Glatteis nach Norden: Vom Kurhaus Weissenstein auf der Strasse kurz nach Norden zum höchsten Punkt, in der Kurve, bei P. 1279 hoch laufen. Dann auf den Schlitten und ab die Post nach Gänsbrunnen, wo eine warme Stube eines Restaurants wartet (sofern offen).

Weitere Möglichkeiten: Winterwelt Jura (www.topoverlag.ch)

Material / Landeskarten Schlitten oder ähnliches Gefährt, warme Kleidung, Handschuhe, Mütze, Helm und geeignete, warme Schuhe mit festem Profil. Für sehr rassistige Schlittelabenteuer sind feste Bergschuhe ideal.

Tipp / Links Links zu «Schlitteln»:
Region Solothurn: <http://www.ch-sport.ch/wintersport/schlitteln/index.html>
Berner Jura: <http://www.jurabernois.ch/de/aktiv/ski-alpin/schlittenlifte.1014.html>
Schweiz, ein paar Tipps: <http://gotti-tipps.ch/aktuell/winteraktivitaten/schlitteln>

Wo liegt Schnee im Jura, Schlittelweg offen?:
<http://www.winterwelt-jura.ch/bulletin.php>



Links: Ein Zipflbob wie er früher gebaut wurde. Heute sind die Dinger meist aus Kunststoff.

Rechts: Dick eingepackt dem Winterspass entgegen.

Foto: © Michel Silbernagel, Schlittler: Elias.

